

## Biegeschieber

Biegeschlitten, auch Biegeschieber oder Schlittenaggregate genannt, sind Bestandteile von Maschinen zur Fertigung von Stanzbiegeteilen. Hochwertige Stanzbiegeautomaten sind auf absolut zuverlässige Komponenten mit hohen Standzeiten angewiesen. Der Biegeschlitten muss belastbar, zuverlässig und leistungsstark sein.

Geschäftsführer  
Dipl. Wirt.-Ing. Andreas Schmale  
Amtsgericht Iserlohn HRB 5420  
USt.Id.-Nr.: DE 177101069  
St.-Nr.: 302/574/30269

Volksbank in Südwestfalen eG  
Kto.-Nr.: 310 1655 800 (BLZ 447 615 34)  
IBAN: DE60 4476 1534 3101 6558 00  
BIC/SWIFT: GENODEMINRD

Vereinigte Sparkasse im Märkischen Kreis  
Kto.-Nr.: 93042869 (BLZ 458 510 20)  
IBAN: DE29 4585 1020 0093 0428 69  
BIC/SWIFT: WELADEDIPLB

*Lieferungen erfolgen unter verlängertem Eigentumsvorbehalt. Es gelten unsere allgemeinen Geschäftsbedingungen.*

# Technische Daten

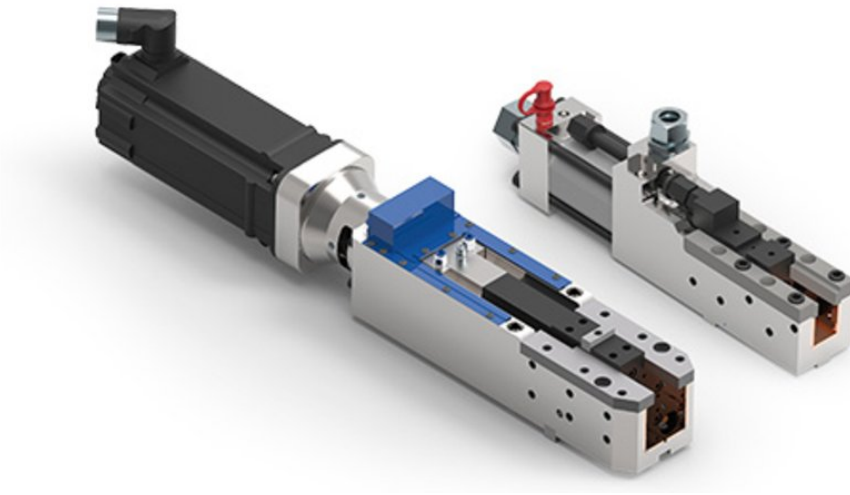
Geschäftsführer  
Dipl. Wirt-Ing. Andreas Schmale  
Amtsgericht Iserlohn HRB 5420  
USt.Id.-Nr.: DE 177101069  
St.-Nr.: 302/574/30269

Volksbank in Südwestfalen eG  
Kto.-Nr.: 310 1655 800 (BLZ 447 615 34)  
IBAN: DE60 4476 1534 3101 6558 00  
BIC/SWIFT: GENODEM1NRD

Vereinigte Sparkasse im Märkischen Kreis  
Kto.-Nr.: 93042869 (BLZ 458 510 20)  
IBAN: DE29 4585 1020 0093 0428 69  
BIC/SWIFT: WELADEDIPLB

*Lieferungen erfolgen unter verlängertem Eigentumsvorbehalt. Es gelten unsere allgemeinen Geschäftsbedingungen.*





### 30kN Biegeschieber

servoelektrisch

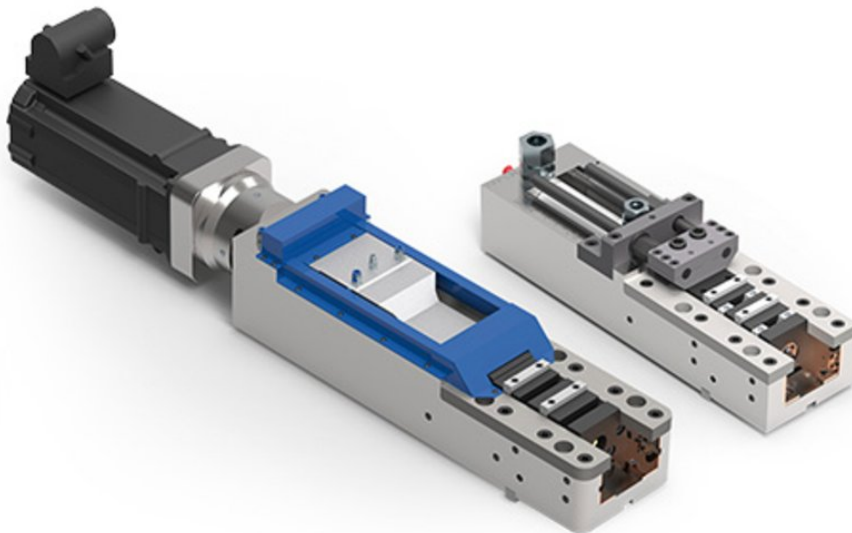
Hub 150mm

Baubreite 120mm

hydromechanisch

Hub 275mm

Baubreite 85mm



### 60kN Biegeschieber

servoelektrisch

Hub 160mm

Baubreite 180mm

hydromechanisch

Hub 120mm

Baubreite 180mm

Dipl. Wirt.-Ing. Andreas Schmale  
 Amtsgericht Iserlohn HRB 5420  
 USt.-Id.-Nr.: DE 177101069  
 St.-Nr.: 302/574/30269

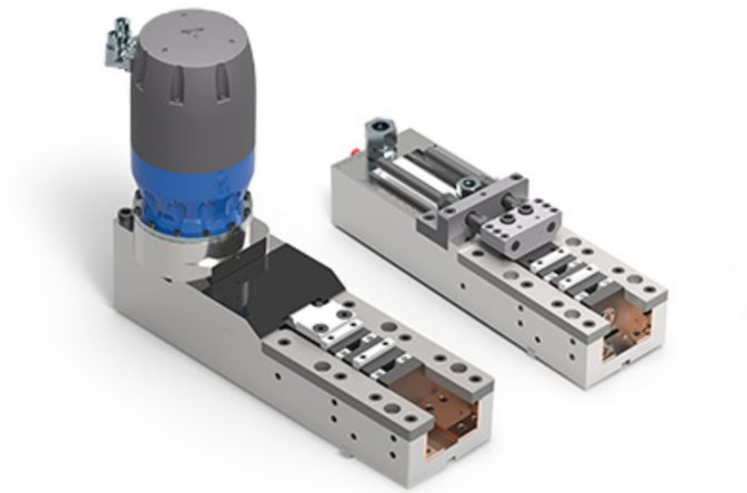
Volksbank in Südwestfalen eG  
 Kto.-Nr.: 310 1655 800 (BLZ 447 615 34)  
 IBAN: DE60 4476 1534 3101 6558 00  
 BIC/SWIFT: GENODEM1NRD

Vereinigte Sparkasse im Märkischen Kreis  
 Kto.-Nr.: 93042869 (BLZ 458 510 20)  
 IBAN: DE29 4585 1020 0093 0428 69  
 BIC/SWIFT: WELADEDIPLB

Lieferungen erfolgen unter verlängertem Eigentumsvorbehalt. Es gelten unsere allgemeinen Geschäftsbedingungen.



**schmale**  
 ENERGIEEFFIZIENTEMASCHINEN



## 100kN Biegeschieber

servoelektrisch

Hub 56mm

Baubreite 180mm

hydromechanisch

Hub 120mm

Baubreite 180mm

Geschäftsführer  
Dipl. Wirt.-Ing. Andreas Schmale  
Amtsgericht Iserlohn HRB 5420  
USt.Id.-Nr.: DE 177101069  
St.-Nr.: 302/574/30269

Volksbank in Südwestfalen eG  
Kto.-Nr.: 310 1655 800 (BLZ 447 615 34)  
IBAN: DE60 4476 1534 3101 6558 00  
BIC/SWIFT: GENODEM1NRD

Vereinigte Sparkasse im Märkischen Kreis  
Kto.-Nr.: 93042869 (BLZ 458 510 20)  
IBAN: DE29 4585 1020 0093 0428 69  
BIC/SWIFT: WELADEDIPLB

*Lieferungen erfolgen unter verlängertem Eigentumsvorbehalt. Es gelten unsere allgemeinen Geschäftsbedingungen.*



### **150kN Biegeschieber**

servoelektrisch

Hub 110mm

Baubreite 306mm

hydromechanisch

Hub 120mm

Baubreite 240mm